



5 de Febrero de 2020

# MARSHALL MEMOS

SOMOS MARSHALL Y ESTAMOS DESTINADOS A LA GRANDEZA

## Noticias de Thurgood Marshall Middle School

CHECK OUT WHAT'S INSIDE THE ISSUE:

"Regreso a Casa"

Apoyo IBL

Invitados que hablen sobre sus profesiones

Club de Jardineria

Proximos Eventos

Ayuda y practica Academica en Linea



Mr. Weir & Pep Band inspire Girls' and Boys' teams to victory

## Semana de "Regreso A Casa"

Esta semana es nuestra semana de "Regreso a casa". Los estudiantes pueden mostrar su espíritu Mariner participando de acuerdo a las actividades diarias que tendemos:

**Lunes-Alfombra Roja:** ¡Saca su mejor atuendo y vestido para impresionar, y luego posa para las cámaras!

**Martes -Suéter o saco feo :** Busca en el armario y mira qué puedes encontrar.

**Miércoles - Celebridades:** Vistase como su celebridad favorita: musical, deportiva, televisión, redes sociales o películas.

**Jueves -Turn Up :** Muestre su orgullo escolar vistiendo de morado o cualquier ropa de espíritu Marshall y jeans. Si decides usar jeans rotos o jeans con agujeros, asegúrase de tener medias debajo.

**Viernes de Fans:** Represente a su equipo deportivo favorito con una camiseta, gorra, suéter, etc. ¡Alentamos a todos los estudiantes a participar en los temas diarios mientras celebramos nuestra semana de REGRESO A CASA!

The collage features three main sections:
 

- TMM COMING HOME 2K19 02/03 - 02/07**: A graphic with a student in a white hoodie sitting on a chair.
- TURN UP THURSDAY PEP RALLY FACULTY BASKETBALL GAME**: A graphic with a student in a white patterned shirt.
- FAN FRIDAY REPRESENT YOUR FAVORITE TEAM WITH A HAT, SHIRT, SWEATER, ETC.**: A graphic with a student in a yellow shirt cheering.

Coming Home Week is a time to show school spirit, learn about each other, and have fun!



5832 Pettus Road Antioch, TN 37013

615-941-7515

[facebook.com/thurgoodmarshallmnp](https://www.facebook.com/thurgoodmarshallmnp)



@itsallthurgood

<https://itsallthurgood.weebly.com/>

# Apoyo IBL

Para aquellos que necesitan un computador y acceso a Internet, o ayuda adicional con el proyecto IBL, la Sra. Long abrirá la biblioteca los martes por la mañana a las 7:30 a.m. y los miércoles por la tarde hasta las 5:15 p.m. Los estudiantes deben inscribirse para asistir a estas sesiones. Los estudiantes que asisten por la mañana pueden entrar por la puerta de la cafetería. Los estudiantes que asisten por la tarde deben ser recogidos antes de las 5:15 pm. **Regístrese en línea para asistir antes o después de la escuela haciendo clic en el siguiente enlace.** <http://bit.ly/IBLhelp>

## Invitados que hablen sobre sus profesiones

Para ayudar a los estudiantes a explorar sus intereses profesionales, estamos buscando invitados que hablen sobre sus profesiones, para que se reúnan con pequeños grupos de estudiantes interesados durante sus períodos de almuerzo. Si esta interesado o conoce a alguien que esté interesado, haga clic en el enlace a continuación para inscribirse o contacte a nuestros consejeros escolares (Sr. King [brandon.king@mnps.org](mailto:brandon.king@mnps.org) o Sra. Sowell [amanda.sowell@mnps.org](mailto:amanda.sowell@mnps.org)). Apoyenos en buscar profesionales que ayuden a nuestros estudiantes a aprender más sobre sus intereses profesionales y ayudarlos a conectar su aprendizaje actual con sus metas futuras. Enlace para Invitados que hablen sobre sus Profesiones, Regístrase <http://bit.ly/careerguestspeaker>

## Club de Jardineria

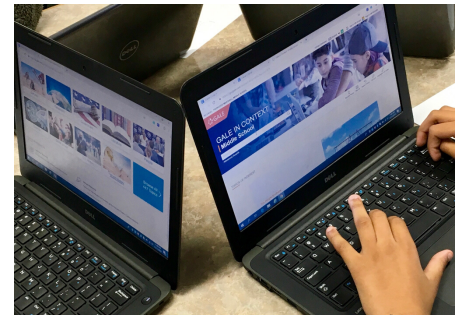
El club de jardineria de Marshall está construyendo un patio. Estamos tratando que cada estudiante y miembro del personal traiga una bandeja de aluminio de 8x8 pulgadas o 8x9 pulgadas para crear un camino con ellos. Escribe su nombre en él y entrégalo en el salon 119. El club de jardineria de Marshall también está recolectando botellas limpias y transparentes de 2 litros para construir un invernadero. Hemos recolectado hasta ahora alrededor de 200. Ayúdanos a alcanzar nuestra meta de 3.500 botellas

## Proximos Eventos

- **No hay Clases-** No hay clases para los estudiantes, el Lunes 17 de Febrero. sera un dia de desarrollo profesional y planeacion para los maestros.
- **Basquetbol-** Nuestro proximo juego de basquetbol sera el Jueves 6 de Febrero contra Intrepid en Marshall y Martes 11 de Febrero en JFK. Boletos a \$3
- **Evaluaciones MAP-** Tendremos las terceras pruebas de MAP, comienzan la semana del 10 de Febrero. Por favor motive a su hijo, que descanse bien y continúe trabajando duro para que alcance su proyeccion en RIT estudiando, haciendo su tarea, leyendo y practicando en IXL y Study Island.

## Ayuda y Practica Academica en Linea

Si su hijo necesita ayuda académica o más práctica, hay tres recursos que nuestra escuela recomienda. Nuestra escuela tiene suscripciones para los estudiantes en el programa IXL y Study Island. La suscripción de IXL cubre Matemáticas y Ciencias, mientras que la suscripción de Study Island cubre todas las materias. Khan Academy es otro recurso gratuito en línea que cubre todas las materias. Para ayudar a los estudiantes a cumplir sus objetivos proyectados de MAP RIT, alentamos a los estudiantes a iniciar la sesión en Study Island y hacer clic en su ruta individual NWEA. Esto está alineado con su segundo puntaje individual de MAP en Matemáticas y Lectura. Nuestro objetivo es que todos los estudiantes muestren crecimiento, y que al menos el 60% o más de nuestros estudiantes alcancen su puntaje RIT proyectado para el próximo mes. En los días que su hijo no tiene tarea, anímelo a que trabaje en algunas de estas paginas y que le dedique al menos 30 minutos trabajando en el programa.



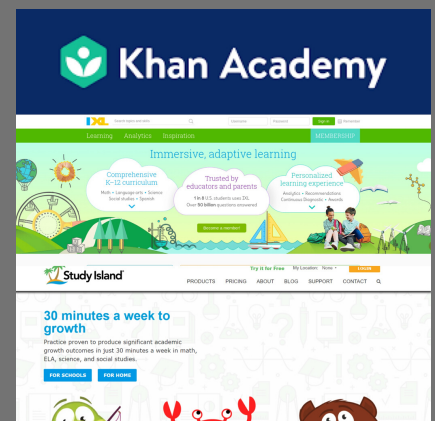
Students learn how to research their IBL topic on the GALE database



Perla's love of science featured on Marshall's Twittr account. Check it out!



Our girls' team brings home another victory!



Khan Academy, IXL, & Study Island are all great options to help students achieve and gain practice.